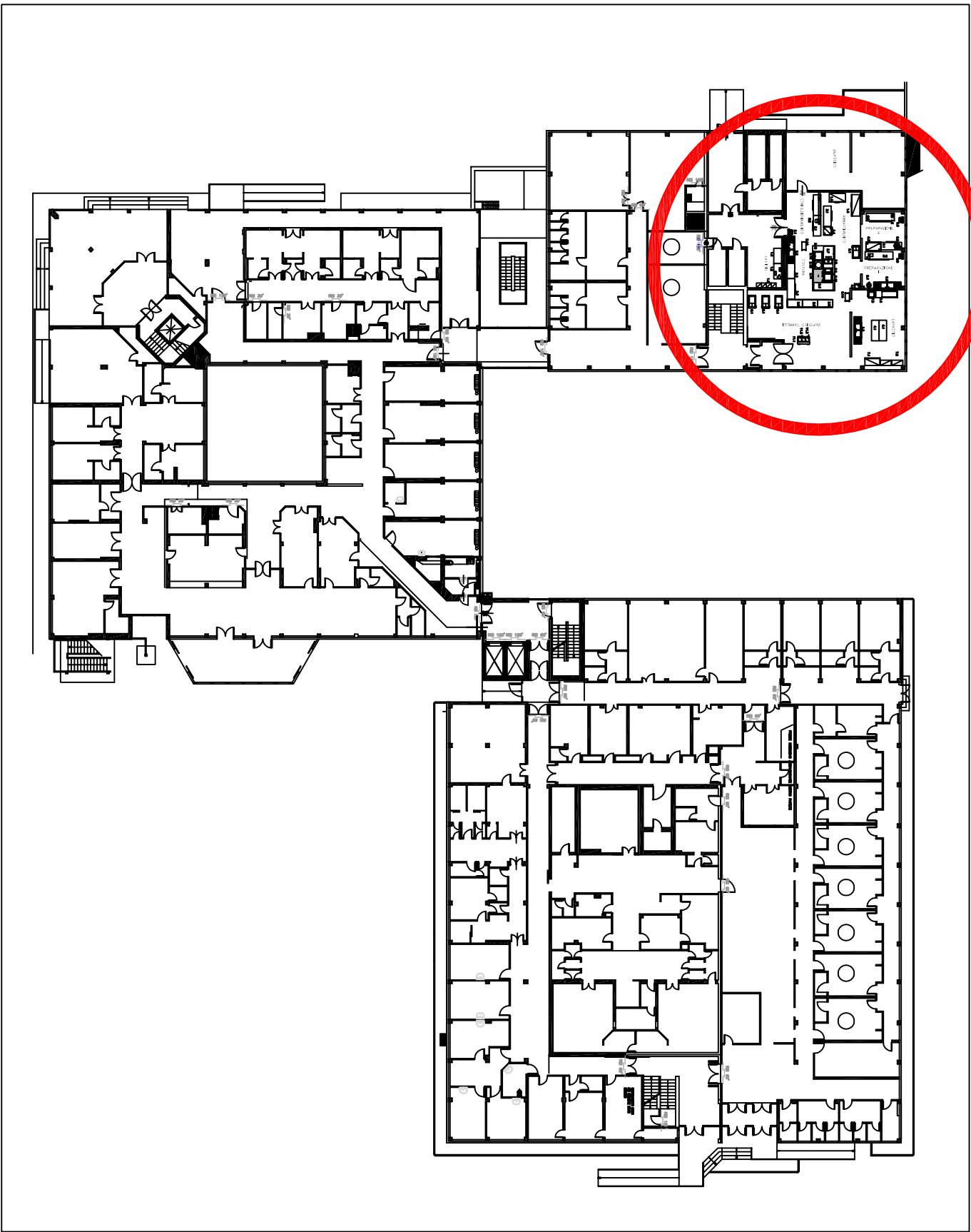
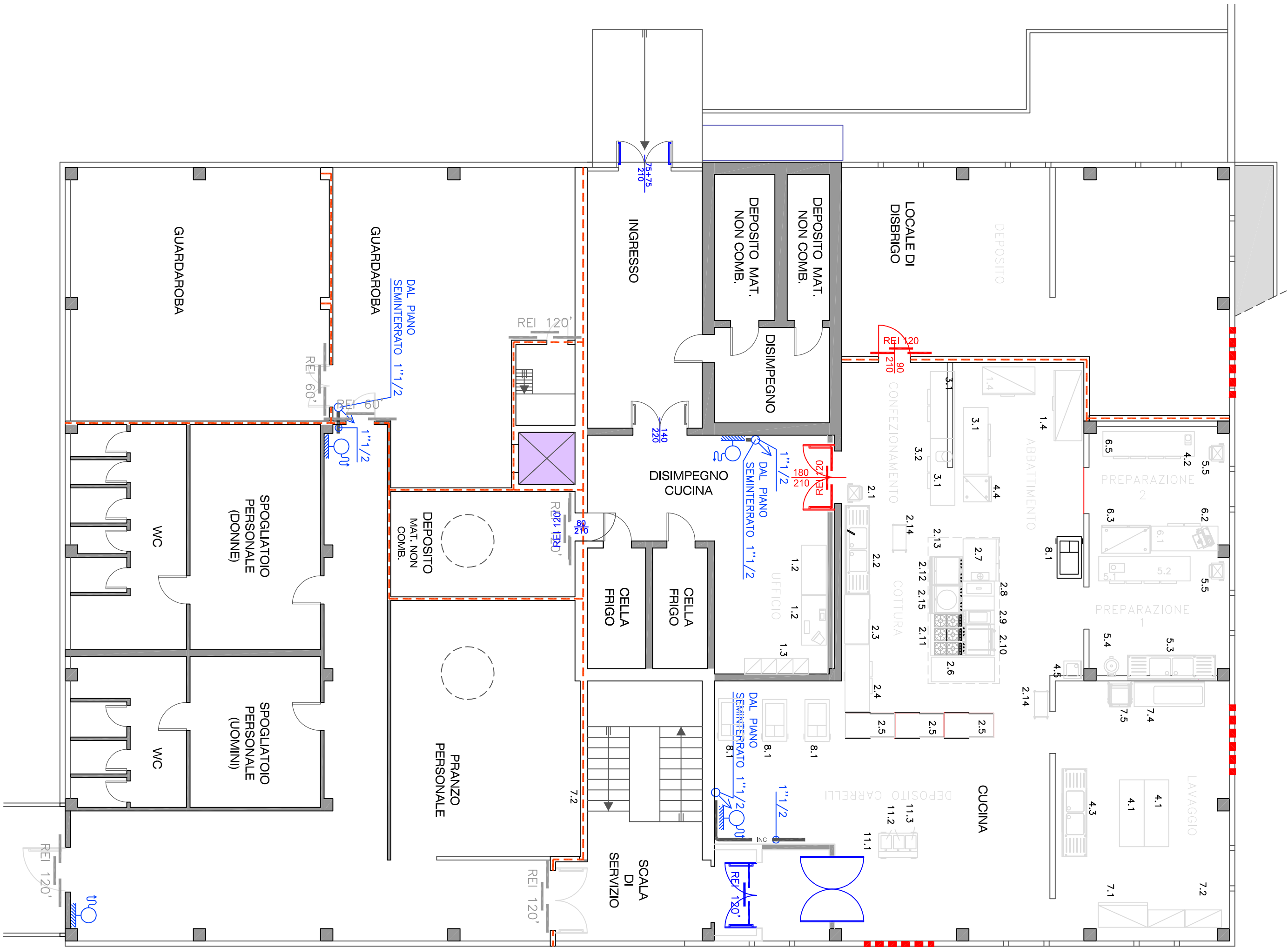


DISTRETTO ALTO ISONTINO – CORMONS

PIANO TERRA

CUCINA E MENSA



REGIONE AUTONOMA FRIULI–VENEZIA GIULIA

Azienda per l'Assistenza Sanitaria n.2 "Bassa Friulana–Isontina"

S.C. INVESTIMENTI PER LO SVILUPPO EDILIZIO ED IMPIANTISTICO

COMUNE DI CORMONS

DISTRETTO SANITARIO DI CORMONS

CUCINA – MENSA

COMMITTENTE:

Azienda per l'Assistenza Sanitaria n.2 "Bassa Friulana–Isontina"

S.C. INVESTIMENTI PER LO SVILUPPO EDILIZIO ED IMPIANTISTICO

IL PROGETTISTA :

IL Responsabile Unico Procedimento

REV.	DATA	DESCRIZIONE	REDATTO	VERIFICATO	VALIDATO
0		Emissione			
PERCORSO FILE:					SCALA 1:100
					TAVOLA